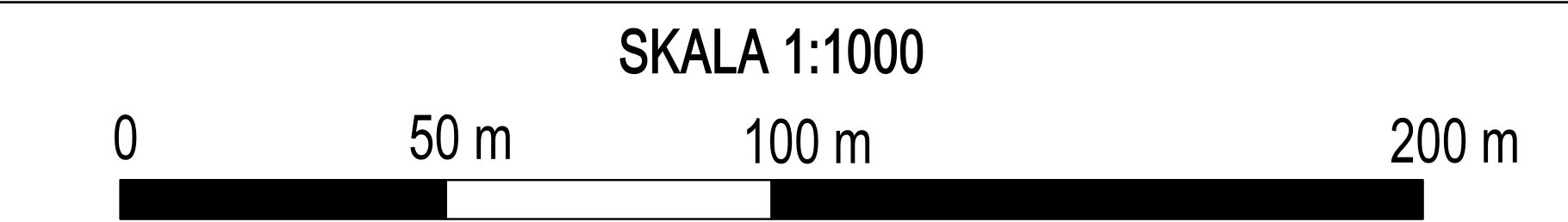
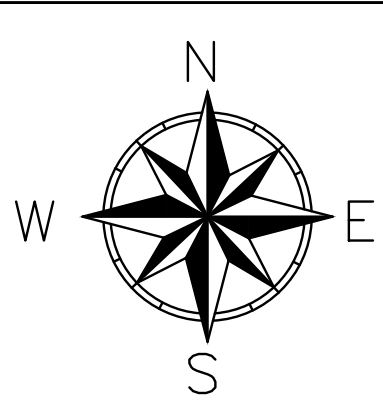


MIEJSCOWY PLAN ZAGOSPODAROWANIA PRZESTRZENNEGO DLA WYBRANYCH OBSZARÓW POŁOŻONYCH NA OBSZARZE WIEJSKIM GMINY ŻUROMIN

Załącznik nr 5 do Uchwały Nr Rady Miejskiej w Żurominie z dnia

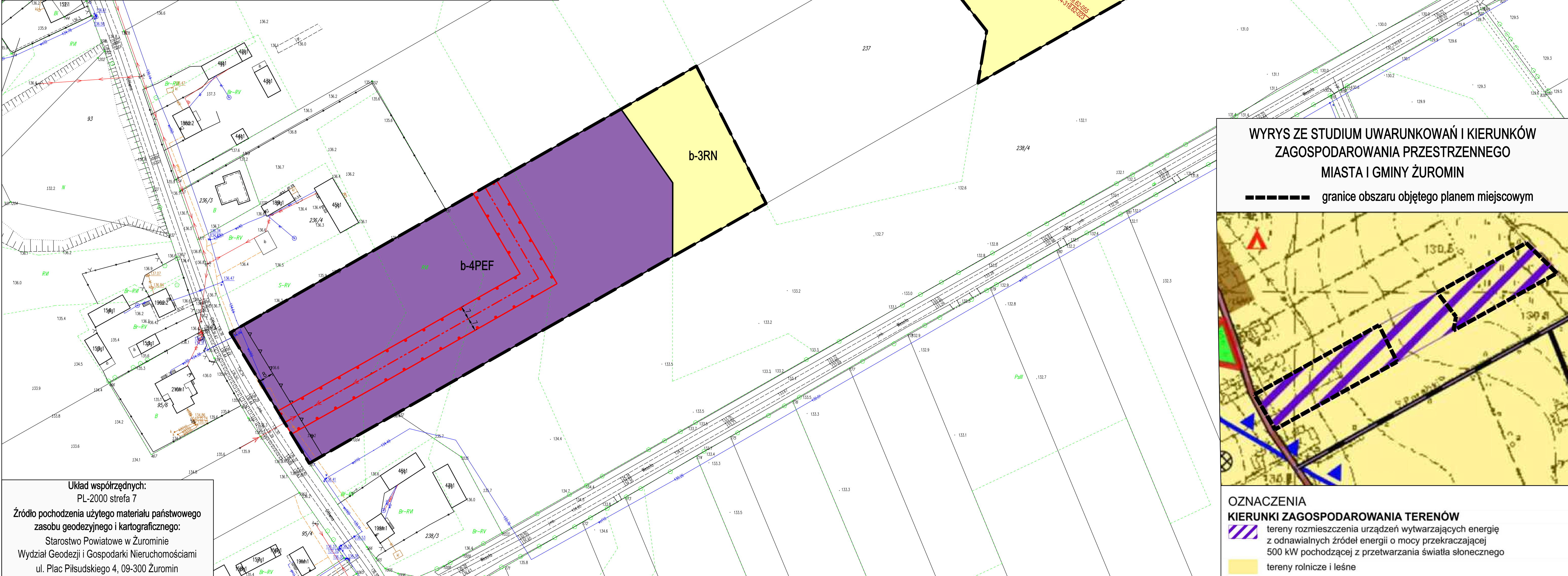


JEDNOSTKA PLANISTYCZNA ROZWOZIN - symbol literowy b

ORGAN SPORZĄDZAJĄCY
BURMISTRZ MIASTA I GMINY
ŻUROMIN

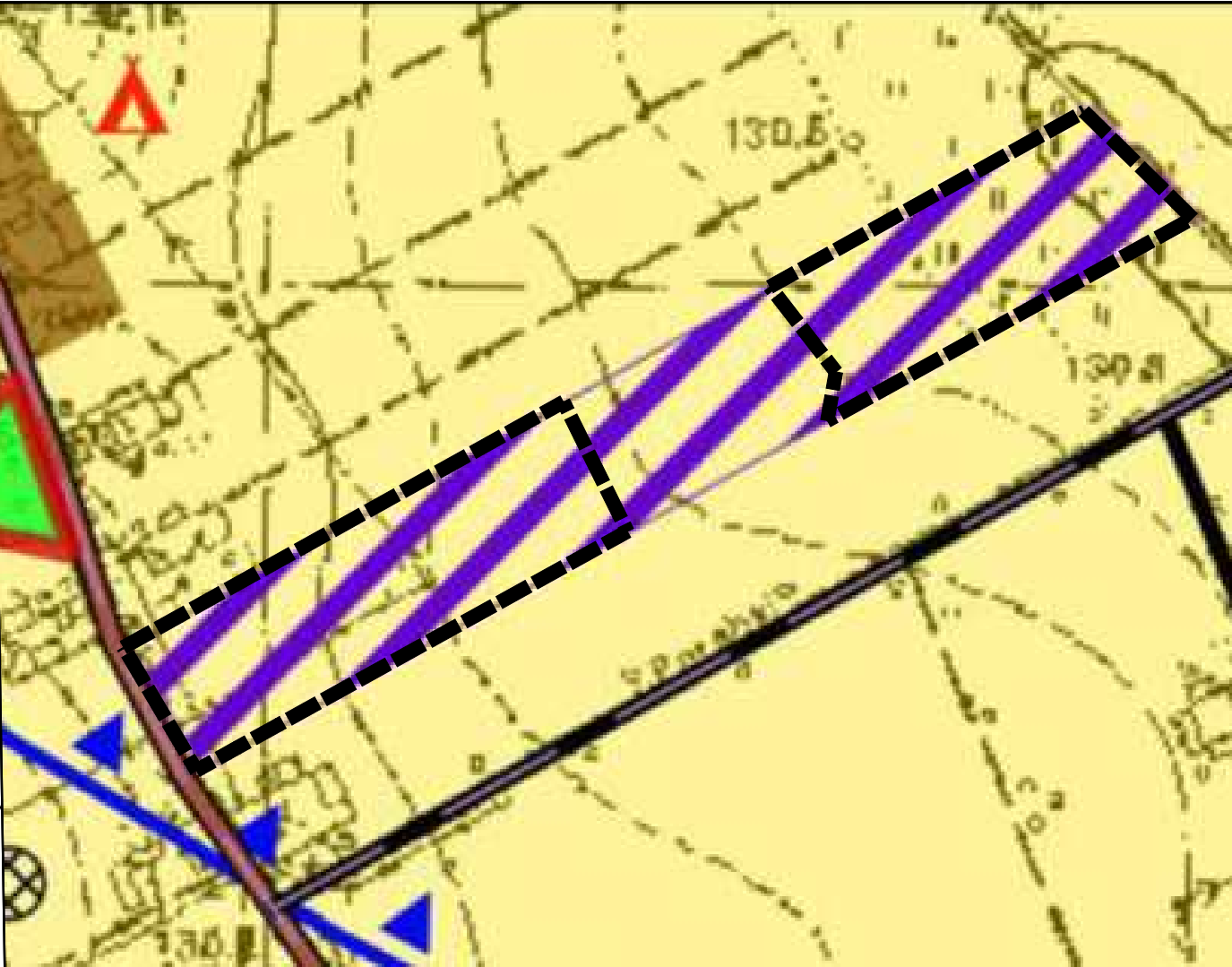
OBRĘB ROZWOZIN

OZNACZENIA OBOWIĄZUJĄCE:	
	granice obszaru objętego planem miejscowym
	linie rozgraniczające tereny o różnym przeznaczeniu lub o różnych zasadach zagospodarowania
	nieprzekraczalne linie zabudowy
	wymiarowanie
	tereny elektrowni słonecznej
	tereny rolnictwa z zakazem zabudowy
	granice obszarów wyznaczonych w Audycie Krajobrazowym wraz z ich oznaczeniem
	napowietrzna linia elektroenergetyczna średniego napięcia wraz z pasami technologicznymi (pasy ochrony funkcyjnej)



WYRYS ZE STUDIU UWARUNKOWAŃ I KIERUNKÓW
ZAGOSPODAROWANIA PRZESTRZENNEGO
MIASTA I GMINY ŻUROMIN

----- granice obszaru objętego planem miejscowym



OZNACZENIA	
KIERUNKI ZAGOSPODAROWANIA TERENÓW	
	tereny rozmieszczenia urządzeń wytwarzających energię z odnawialnych źródeł energii o mocy przekraczającej 500 kW pochodzącej z przetwarzania światła słonecznego
	tereny rolnicze i leśne

Układ współrzędnych:
PL-2000 strefa 7
Źródło pochodzenia użytego materiału państwowego
zasobu geodezyjnego i kartograficznego:
Starostwo Powiatowe w Żurominie
Wydział Geodezji i Gospodarki Nieruchomościami
ul. Plac Piłsudskiego 4, 09-300 Żuromin